

Buki Mierzei Wiślanej



Buki Mierzei Wiślanej

Rezerwat leśny „Buki Mierzei Wiślanej” powstał w 1962 roku, na podstawie Zarządzenia Ministra Leśnictwa i Przemysłu Drzewnego, z dnia 15.05.1962 r. aby zachować jedyne naturalne stanowisko buka na tym terenie.

Buk pospolity (*Fagus sylvatica*) ma pień smukły, prosty; koronę gęstą, szeroką. Kora jest gładka, popielatoszara, gałęzie szarobrązowe. Liście są jajowate, u nasady zaokrąglone, o falistym, gładkim lub lekko ząbkowanym brzegu; z początku są jasnozielone, jedwabiście orzęsione, później ciemnozielone. Buk kwitnie równocześnie z rozwojem liści. Najstarsze osobniki tego gatunku osiągają wiek do 350 lat.

Przez Polskę przebiega wschodnia granica występowania buka. Spotykamy go na wybrzeżu, a także w południowej i zachodniej części kraju.

Buki wymagają gleb żyznych, chętnie wapiennych i wilgotnych, nie znoszą jednak zalewania oraz silnych mrozów, a późne przymrozki powodują uszkodzenie młodych liści. Gatunek ten lepiej rośnie w klimacie o dużej wilgotności powietrza, czym tłumaczy się jego dobry wzrost w pasie nadmorskim oraz w górach. Właśnie w górach ujawnia się dodatkowa zaleta, jaką jest duża wytrzymałość na działanie silnego wiatru, któremu buki skutecznie potrafią stawić czoła. Zawdzięczają to ukośnemu systemowi korzeniowemu, mocno przytwierdzającemu je do podłoża. Na terenach nizinnych buk wytwarza palowy system korzeniowy.

Jesienią liście buków stroją się w całą gamę ciepłych brązów i żółci, zdobiąc leśny krajobraz. Jeśli dodamy do tego znaczną



odporność na zanieczyszczenie i zacienienie, łatwo zrozumieć, dlaczego drzewa te są chętnie sadzone w parkach miejskich, czy na skwerach. Te same liście, które tak malowniczo urozmaicają pejzaż, po opadnięciu stają się cennym materiałem użyźniającym glebę i tworzącym tzw. ziemię bukową, bogatą w próchnicę.

Spośród wielu gatunków drzew rosnących w Polsce, odziany w srebrzystą korę buk jest jednym z ważniejszych dla gospodarki leśnej. Potrafi tworzyć zwarte kompleksy leśne, stanowiące dogodnie siedlisko dla rozlicznych gatunków zwierząt i roślin. Znacznie wpływa na klimat w rejonie występowania oraz coraz częściej współtworzy tereny wypoczynkowe. W rezerwacie „Buki Mierzei Wiślanej” zamieszkują liczne gatunki ptaków tj. dzięcioł czarny, muchołówka mała i żałobna, gołąb grzywacz i siniak gniazdujący w dziuplach oraz drozdy: rudzik, śpiewak. Bardzo licznie występują też ssaki, a ich przedstawicielami są: dzik, daniel, sarna, borsuk, lis, jenot jak również latający przedstawiciele rzędu ssaków, a mianowicie nietoperze.

Powierzchnia rezerwatu wynosi 7,00 ha, jego teren obejmuje faliste pole wydmowe, którego zagłębienia zajmują siedliska bagienne. Rezerwat leży w pasie obniżonego terenu



Dzik Sus Scrofa



Buk zwyczajny Fagus Sylvatica



(3-5 m n.p.m.) w odzalewowej części Mierzei. Jego teren jest słabo zróżnicowany morfologicznie. Poziom wody gruntowej na terenie rezerwatu jest dość wysoki. Pozostaje on pod bezpośrednim wpływem poziomu wód Zalewu Wiślanego.

Wiek rosnących tu buków szacuje się na około 200 lat. Na terenie rezerwatu spotkać można również świerka pospolitego, dęba szypułkowego, sosnę zwyczajną i brzozę brodawkową. W podszyciu rosną brzoza brodawkowata i omszona, jarząb pospolity, grab zwyczajny, świerk pospolity, sosna wejmutka. Bogate runo rozkwiata głównie przed rozwojem liści buków, tworzą je m.in. zawilec gajowy, borówka czarna, orlica pospolita, konwalijka dwulistna, siódmaczek leśny, narecznica samcza. Z gatunków chronionych napotkamy kruszynę pospolitą i konwalię majową (gat. te są pod ochroną częściową) oraz bluszcz pospolity (pod ochrona całkowitą).

Rezerwat jest udostępniany do zwiedzania, poruszać się po nim



można wyznaczonymi szlakami. Podobnie jak w najciekawszych przyrodniczo miejscach Mierzei, również tu zauważyć można ślady niszczycielskiej działalności człowieka.

Szczególnym zagrożeniem dla istniejącego rezerwatu jest nielegalne wydobycie bursztynu. W wyniku tego procesu zostają uszkodzone systemy korzeniowe jak również runo leśne tak bogato występujące w rezerwacie.

Na obszarze rezerwatu zabrania się:

- wycinania drzew i pobór użytków drzewnych, z wyjątkiem drzew martwych, wywrotów i złomów w sposób nienaruszający na niszczenie otoczenia, a w szczególności podrostów i nalotów oraz z pozostawieniem w ziemi karpiny,
- zbioru owoców oraz nasion drzew i krzewów, z wyjątkiem nasion na potrzeby odnowienia lasu, których pozyskiwanie może się odbywać na warunkach ustalonych przez konserwatora przyrody,
- zbioru ziół leczniczych oraz innych roślin lub ich części,
- pozyskiwania ściółki leśnej i wypasu zwierząt gospodarskich,
- niszczenia lub uszkodzenia drzew i innych roślin,
- niszczenia gleby i pozyskiwania kopalni,



Daniel Dama Dama



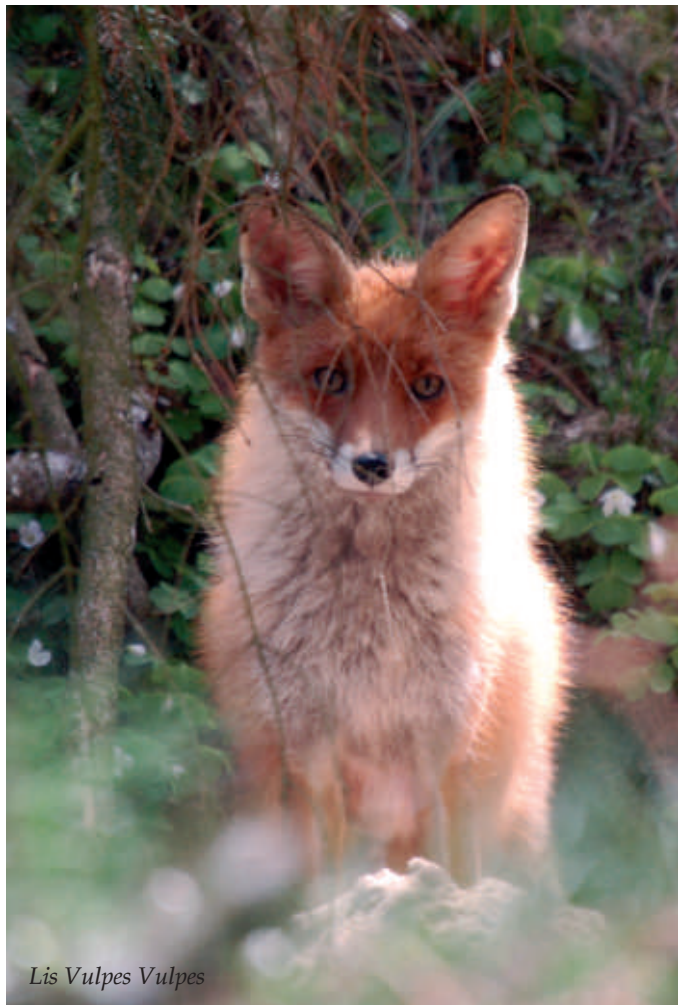


Liść Buki Zwyczajnego

- polowania, chwytania, płoszenia i zabijania dziko żyjących zwierząt,
- zanieczyszczania terenu i wznecania ognia,
- umieszczania tablic, napisów i innych znaków, z wyjątkiem tablic i znaków związanych z ochrona terenu,
- wznoszenia budowli oraz zakładania lub budowania urządzeń komunikacyjnych i innych urządzeń technicznych,
- przebywania na terenie rezerwatu poza miejscami wyznaczonymi przez konserwatora przyrody.



Ślady nielegalnego wydobycia bursztynu



Lis Vulpes Vulpes



Złoto Mierzei

